

Pendant EdingCNC

DEEL 1

Sluit alle programma's af. Ook EdingCNC.

Sluit de USB aan en wacht 10 seconden.

Download:

Het bestand met instellingen. Sla dit bestand op en unzip deze. Onthoud waar deze staat.

https://www.hardware-cnc.nl/download/edingcnc/EdingCNC_MPG.zip

Download:

https://www.hardware-cnc.nl/download/poscope/PoKeys_Setup_3165.exe

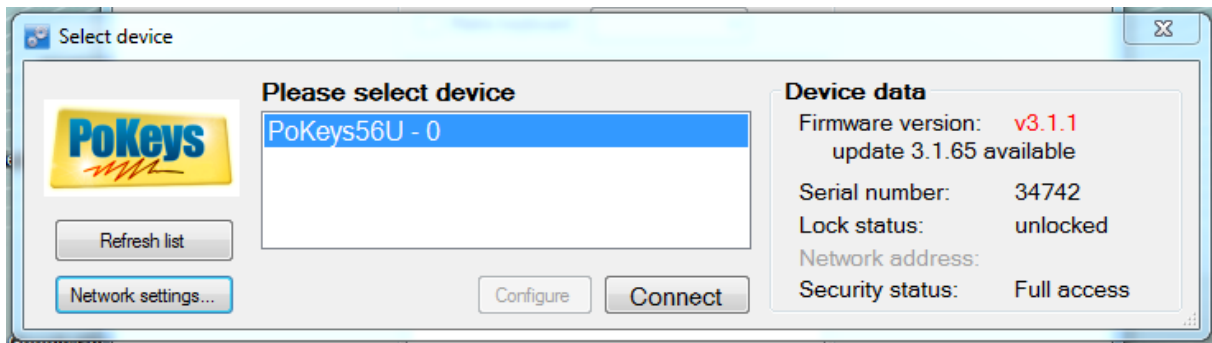


Voer dit programma uit. Gebruik de standaard instellingen tijdens installatie.

Start het programma.

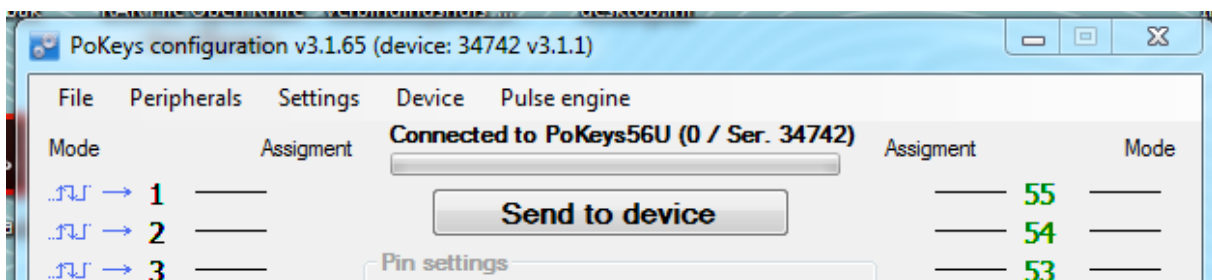
Er kunnen vragen komen over updates. Deze kunnen overgeslagen worden.

Kies "Device" en klik "Connect":



Ga naar "File" kies "Open" . Zoek het bestand dat opgeslagen is. **EdingCNC_MPG.pkc** Open deze.

Stuur de info naar "Device". Klik op "Send to device"

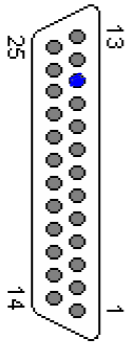


Sluit Pokeys af.

DEEL 2

Sluit de Sub-D stekker aan op de CPU5A3/4/4E EdingCNC kaart of sluit de losse draden aan op de CPU5-B volgens sticker.

De losse blauwe draad uit de 9 polige Sub-D stekker aan de pendant dient aangesloten te worden op de E-stop Pin 11 op de 25 polige Sub-D:



13: IN HOME1
12: IN HOME2
11: IN ESTOP
10: IN HOME3
9: OUT STEP4
8: OUT DIR4
7: OUT STEP3
6: OUT DIR3
5: OUT STEP2
4: OUT DIR2
3: OUT STEP1
2: OUT DIR1
1: OUT TOOL

Klaar voor gebruik.

Punten van belang:

- De pendant heeft een veiligheid schakelaar aan de zijkant. Tijdens gebruik moet deze worden ingedrukt.
- Indien de stapgrootte word veranderd moet men de veiligheid schakelaar aan de zijkant even los laten. Een reset vind plaatst. Dit uit veiligheid oogpunt.

FAQ:

- FEED verandert als ik aan het handwiel draai. Zet FeedOverrideInput op "UI" en "Save".

